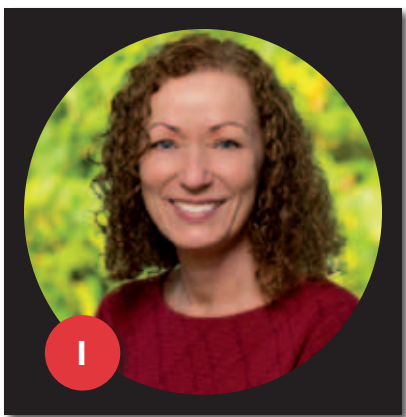


PROGRESSIEF ERMELO naar een gezonde toekomst

LIJST 2

ONZE LIJSTSTREKKER



Anneke Knoppert

Goed wonen in een gezonde, prettige leefomgeving moet voor iedereen mogelijk zijn. Ik blijf mij daarom inzetten voor de bouw van voldoende betaalbare duurzame woningen voor jong en oud, eenpersoonshuishoudens of gezinnen, zelfstandig of met zorg en/of begeleiding, huur en koop.



René Arts

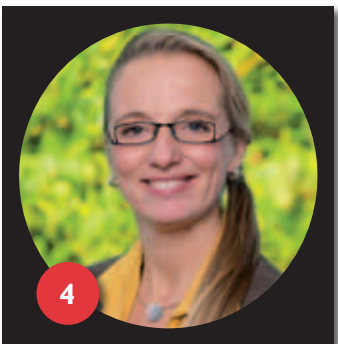
Ik zet mij in voor een sociaal en zorgzaam Ermelo. Door mijn jarenlange werkervaring binnen 's Heerenloo en Groot Emaus weet ik dat investeren in mensen het verschil maakt.



Alex Kleijnen

Bij het besturen van zorgdorp Ermelo is het belangrijk dat er iemand in de gemeenteraad zit met een maatschappelijk werkachtergrond, met kennis van wat nodig is voor mensen die het op eigen kracht of met steun van hun naasten niet meer redden.

ONZE KANDIDAAT WETHOUDER



Evelien Kars

Kinderen zijn onze toekomst! In mijn dagelijkse werk als coördinator peuterspeelzaalwerk zet ik mij in voor een veilige en liefdevolle omgeving voor de peuters. Zij verdienen een gezond Ermelo. Mijn blik als planoloog zal mij binnen de raad zeker helpen dit vorm te geven.



Ivio Damming

Een groen en leefbaar Ermelo. Het werken naar dit doel door positieve en blijvende oplossingen is mijn drijfveer.



Laurens Klappe

De afgelopen jaren heb ik als wethouder namens Progressief Ermelo gewerkt aan het realiseren van onze ideeën. Veel is goed geregeld zoals in de jeugdzorg, WMO, sport en bij kunst en cultuur. Er is echter nog veel meer te doen in de komende jaren.

Een plaatselijke partij die al bijna 25 jaar actief is in Ermelo.

Geworteld in de samenleving.

Werkt vanuit een positieve instelling en met een open blik.

Vindt dat iedere inwoner van Ermelo recht heeft op een fatsoenlijk bestaan en volwaardig meedoen in de maatschappij.

Zet zich in voor een groene, duurzame samenleving waarin natuur en milieu worden beschermd.

Bundelt de kracht van GroenLinks, PvdA, D66 en SP-sympathisanten en van progressieve Ermeloërs zonder binding met een landelijke partij.



Harro Bannink Fotografie

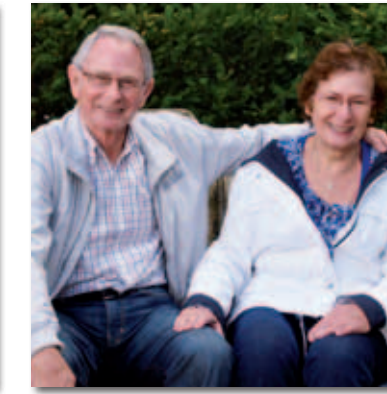
PROGRESSIEF ERMELO WORDT GESTEUWD DOOR DE AFDELINGEN VAN:

PvdA **D66** **GROEN LINKS**

gezond leven

Een gezond leven speelt zich af in een leefomgeving die schoon en veilig is en waarin men oog voor elkaar heeft, waar men zorg krijgt en zorg geeft. Met aandacht voor de omgeving ontstaat een aantrekkelijke en gevarieerde openbare ruimte waar verkeersveiligheid voorop staat en volop ruimte is om te sporten en te bewegen.

De inzet van BOA's in centrum en buitengebied voor handhaving en voldoende, goede openbare verlichting zorgen voor sociale veiligheid.



gezond besturen

Een gezond bestuurde gemeente is een vereiste voor het scheppen van de basisvoorwaarden voor een gezonde toekomst voor iedereen. De gemeente is klantgericht, beschikt over deskundige ambtenaren en legt op een heldere wijze verantwoording af naar de burger. Het gemeentelijk doel om in 2030 energieneutraal te zijn en in 2035 klimaatneutraal, moet duidelijke toetsmomenten/mijlpalen krijgen.



naar een gezonde toekomst

gezond ontspannen

Gezond ontspannen wordt gestimuleerd door een uitnodigende, groene leefomgeving voorzien van goede en veilige fiets- en wandelroutes en toegankelijke sportvoorzieningen. Naast mogelijkheden voor fysieke ontspanning draagt ook een breed cultureel en educatief aanbod bij aan gezonde ontspanning. De Dialoog wordt hiervoor het kloppend hart.



gezond wonen

Gezond wonen voor iedereen betekent dat Ermelo een gevarieerd woningaanbod heeft, duurzaam gebouwd en in een aantrekkelijke omgeving. Dus betaalbare kleine woningen voor jongeren en eenpersoonshuishoudens, huurwoningen voor middeninkomens, speciale woningen voor ouderen en voldoende woningen voor mensen met een laag inkomen. De noodzakelijke nieuwbouw die gaat plaatsvinden, moet wel toekomstvast, dus duurzaam, worden gebouwd.



gezond werken

Dit kan wanneer bedrijven de nadelige gevolgen voor de omgeving zoals milieubelasting en verkeershinder beperken, zelf energie opwekken en kringlooeconomie zoveel mogelijk toepassen. Ook nemen bedrijven, organisaties en de gemeente zelf hun maatschappelijke verantwoordelijkheid door mensen met een afstand tot de arbeidsmarkt passend werk te bieden.



En we laten het niet bij mooie beloftes. Ook in de afgelopen jaren hebben we ons hiervoor ingezet. Zo hebben we ons met succes hard gemaakt voor:

DUURZAAMHEID

- speerpunt mobiliteit in het klimaatuitvoeringsprogramma
- helder inzicht in hoe Ermelo energieneutraal kan worden
- plaatsing van windmolens wordt mogelijk
- duurzame aanbesteding leerlingen- en Wmo-vervoer
- realisatie fonds voor duurzaamheidsleningen
- inzet voor energieneutrale nieuwbouw voor de RKPWA-school
- vuilcontainers (kliko's): onnodige vervanging voorkomen

SOCIAAL BELEID

- extraatjes voor mantelzorgers en minima
- verruiming van het mantelzorgcompliment
- Voedselbank: meewerken op topdagen en een zeer succesvolle speelgoedactie gevoerd
- ouderen: bankjes als rustplaats op looproutes naar het dorp
- bewegingsonderwijs: invoering van natte gymlessen voor groep 5 en 6
- vluchtelingen: steun voor opvanglocatie De Hooge Riet

GROENBELEID

- nieuwe groenvisie geeft randvoorwaarden bij nieuwe ontwikkelingen
- behoud van bestaand groen bij verschillende projecten: Markt, Veldwijk, Driesprong
- Strand Horst: strand met goede voorzieningen blijft gratis toegankelijk
- landschap: behoud van het open, landschappelijk karakter van de Watervalweg
- zwerfafval: initiatief genomen voor inzamelingsactie van petflesjes en blikjes
- Raadhuisplein: blijvende inzet voor een groenere en autovrije inrichting

CULTUUR

- benoeming van een dorpsdichter

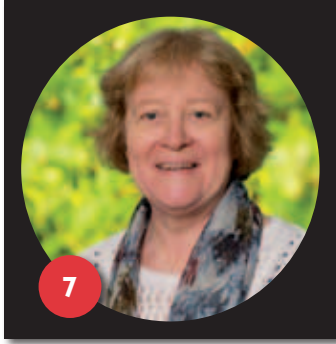
VERKEERSBELEID

- Kerkdennen: voortdurende inzet voor een situatie met bedrijven met minder zwaar verkeer en verbetering van de verkeerssituatie voor fietsers

BETROKKENHEID BURGERS

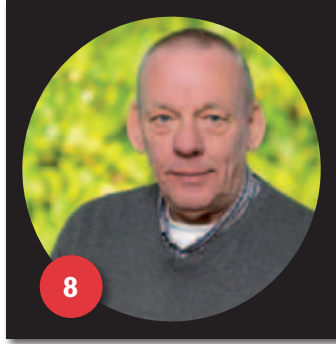
- buurtonderzoek naar gewenste invulling Pretoriusplein
- overleg met aanwonenden over maximumsnelheid van het verkeer Oude Telgterweg

Wij kiezen voor PE omdat...



Jaantje Vink

Door mijn diaconaal werk weet ik hoe belangrijk het is voor mensen om mee te kunnen doen. Om dit voor iedereen mogelijk te laten zijn, is goede mantelzorg noodzakelijk, net zoals armoedebestrijding.



Jan Betten

Als budgetcoach weet ik als geen ander wat er speelt bij mensen met financiële problemen. Ik zal dan ook altijd opkomen voor deze groep. Goede ondersteuning en begeleiding van deze mensen is uiterst belangrijk.



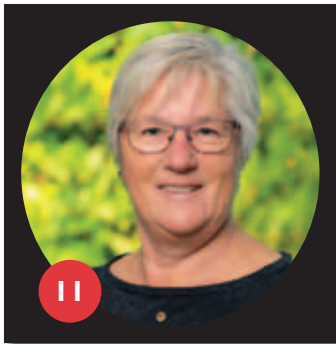
Aad Bezemer

Als nieuwe inwoner van Ermelo verwonder ik mij over de mooie omgeving en de goede bereikbaarheid. Voor velen hier zo gewoon dat aandacht voor behoud en duurzaamheid soms niet als urgent gezien wordt. Dat is het natuurlijk wel en daar zet ik mij voor in.



Hans Ligtermoet

Ermelo op de kaart zetten is waar ik voor wil gaan. De combinatie van bos, heide, water, strand en het landelijke buitengebied maakt onze mooie gastvrije gemeente uniek. Hier moeten wij zuinig op zijn!



Hanneke de Heij

Het roer moet om want onze aarde komt steeds meer onder druk te staan. Een groene samenleving, ook op gemeentelijk niveau in Ermelo, is daarbij van groot belang. Daar zet ik mij samen met de fractie van Progressief Ermelo voor in.



Herman Bolhuis

Een voor de toekomst leefbaar (energie- en klimaatneutraal!) Ermelo vind ik belangrijk. De samenhang tussen inwoners, winkeliers, horeca en recreatie en dus ook goede werkgelegenheid zijn daarbij essentieel. Samen moeten wij het doen!



Rein Tanis

Sociaal en duurzaam vind ik belangrijke kernwaarden die vooral zijn terug te vinden bij Progressief Ermelo. Zij 'kleuren' niet alleen het verkiezingsprogramma, maar ook het werk in de gemeenteraad.



Pim Engelsman

Naast goede en betaalbare woningen voor iedereen, een plezierige en veilige woonomgeving, goede voorzieningen op het gebied van onderwijs, sport, welzijn en zorg, integratie van mensen met en zonder een beperking, wil ik mij graag inzetten voor het stimuleren van kunst, cultuur en creativiteit in de gemeente Ermelo.



Bea van 't Hul

De afgelopen vier jaar heb ik mij ingezet voor een duurzaam Ermelo. Er is op dit gebied al veel opgestart in onze gemeente. Stem op Progressief Ermelo om dit voort te zetten en de grote duurzame slag te slaan in de komende raadsperiode!

Kandidatenlijst

- 1 Anneke Knoppert
- 2 René Arts
- 3 Alex Kleijnen
- 4 Evelien Kars
- 5 Ivio Damming
- 6 Laurens Klappe
- 7 Jaantje Vink
- 8 Jan Betten
- 9 Aad Bezemer
- 10 Hans Ligtermoet
- 11 Hanneke de Heij
- 12 Margryt Oldenhof
- 13 Herman Bolhuis
- 14 Bert Visser
- 15 Rein Tanis
- 16 Gerard Reijners
- 17 Anton vd Cingel
- 18 André Kuijpers
- 19 Maarten Mestrom
- 20 Dirk de Vries Reilingh
- 21 Pim Engelsman
- 22 Bea van 't Hul

CONTACT

T. 06 42 63 72 58

info@progressiefermelo.nl

**MEER LEZEN OVER
ONZE KANDIDATEN EN
ONS VERKIEZINGS-
PROGRAMMA?**

www.progressiefermelo.nl

OP DE HOOGTE BLIJVEN?

 **Progressief Ermelo**

 **@progressief**

 **progressiefermelo**

Progressief Ermelo is een vooruitstrevende plaatselijke partij die bestaat uit leden en sympathisanten van GroenLinks, PvdA, D66 en SP. Ook mensen die geen lid zijn van een landelijke politieke partij zijn betrokken bij Progressief Ermelo.

PvdA **D66** **GROEN LINKS**